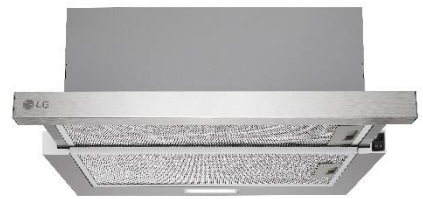




LG Electronics Portugal, S.A.  
www.lg.com/pt

## EXAUSTOR LG HT3Z2413S



**600**  
m<sup>3</sup> de extração  
de ar / hora

**68dB**  
Ruído de Extração

Iluminação  
LED

**2**  
Níveis de  
Velocidade

ThinQ™  
Controlo e  
Monitorização  
via Wi-Fi

### MODELO E EAN

Modelo	HT3Z2413S.CSTQEUZ
Código EAN	8806096700761

### DESIGN

Cor	Inox
Aplicação	Parede
Estilo	Telescópico

### FUNCIONALIDADES

Largura da Superfície	520mm
Controlos	Botões
Iluminação	1.5W * 1 LED
Iluminação de Nível Duplo	-
Filtros	Filtro de retenção de gorduras em alumínio lavável Filtros de carvão ativo opcionais
Certificação RoHS	Sim

### EXTRAÇÃO

Níveis de Velocidade	2
CFM Máximo (m <sup>3</sup> de extração de ar/hora)	600
Ruído (dB)	68
Requisitos	220 - 240V, 50 / 60Hz

### CONECTIVIDADE

Wi-Fi (ThinQ™)	Sim
Funcionalidades de controlo	Ligar/desligar, iluminação, velocidade, estado

### DIMENSÕES

Dimensões do Produto (L*A*P)	595 * 255 * 308mm
Dimensões na Embalagem (L*A*P)	-
Peso Líquido	6.8kg
Peso com Embalagem	8.4kg

### GARANTIA

Garantia do Equipamento	3 anos
-------------------------	--------



LG Electronics Portugal, S.A.  
www.lg.com/pt

## EXAUSTOR LG HT3Z2413S

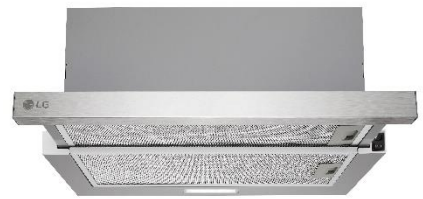
600  
m<sup>3</sup> de extração  
de ar / hora

68dB  
Ruído de Extração

Iluminação  
LED

2  
Níveis de  
Velocidade

ThinQ™  
Controlo e  
Monitorização  
via Wi-Fi

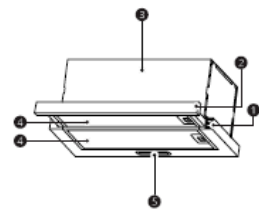


## INSTALAÇÃO

### INSTALAÇÃO

#### Resumo do produto

##### Componentes



- 1 Painel de controlo
- 2 Luz
- 3 Corpo do Exaustor
- 4 filtro de gorduras

##### Acessórios

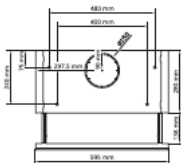


- 1 Parafusos (Ø5 mm x 50 mm, 4 de cada)
- 2 Buchas (4 de cada)
- 3 Filtros de Carvão Ativado (2 de cada)

##### OBSERVAÇÃO

- Usar sempre luvas de trabalho para todas as operações de instalação e manutenção.
- O exaustor é fornecido com buchas de fixação adequadas para a maior parte das paredes/ tetos. No entanto é necessário que um técnico qualificado faça sua instalação. A parede/teto

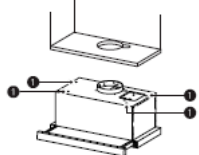
Antes de instalar o aparelho, é necessário fazer um orifício de Ø150 mm no armário superior.



#### Instalar o aparelho diretamente num armário

- 1 Depois de retirar o trilho telescópico, remova os dois filtros de graxa metálicos.

- 2 Fixe o aparelho ao armário utilizando parafusos 1. Os parafusos devem ser apertados de baixo para cima.



- 1 Parafusos (Ø5 mm x 50 mm, 4 de cada)

- 3 Se o parafuso sobressair acima do armário, poderá causar problemas de estabilidade. Insira a bucha na rosca do parafuso e gire-o.

- 4 Coloque os filtros de gordura metálicos.

deve ser suficientemente robusta para suportar o peso do exaustor.

#### Conteúdo da Entrega

Após desembalar todas as peças e acessórios, verifique se ocorreram danos no transporte e se a entrega está completa.

#### Especificações

Modelo	HT3Z2413S
Voltagem	220 - 240 V ~ 50/60 Hz
Potência Nominal	216,5 W
Potência de Iluminação	1,5 W
Potência do Motor	215 W
Diâmetro do Tubo de Ar	150 mm
Circulação de Ar	630 m <sup>3</sup> /h (Alto)

Os parâmetros foram testados sob condições de 230 V 50 Hz quando a tensão é 220-240 V- 50/60 Hz e sem filtros de carvão ativado.

### INSTALAÇÃO

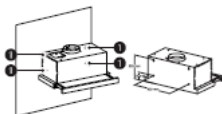
#### Dimensões e distâncias

- Assegure-se de que o aparelho está instalado horizontalmente, de modo a evitar a acumulação de gordura numa das extremidades.
- Após a instalação, assegure-se de que a ficha está acessível e que pode ser desligada se for necessário.
- O aparelho deverá ser instalado 650 - 750 mm acima do ponto mais alto da placa do fogão de forma a assegurar uma operação segura e eficaz.

- 5 Ligue o cabo de alimentação.

#### Instalação do aparelho: montagem na parede

- 1 Certifique-se de que não existem cabos elétricos, tubos de gás ou de água na zona dos furos.
- 2 Marque 2 pontos horizontalmente a 885-985 mm acima do fogão. A distância entre os dois pontos é de 400 mm.



- 1 Parafusos (Ø5 mm x 50 mm, 4 de cada)

- 3 Perfure nos pontos marcados utilizando uma broca de Ø10 mm.

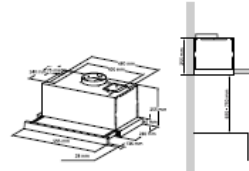
- 4 Insira as buchas nos orifícios.

- 5 Insira 2 parafusos 1 na bucha, sobressaindo 3 mm da parede. Em seguida, pendure o aparelho e marque os pontos restantes onde não há parafusos.

- 6 Remova o aparelho. Faça furos nos pontos marcados com uma broca de Ø10 mm e insira as buchas nos orifícios.

- 7 Pendure o aparelho e fixe-o com 4 parafusos 1.

- Deve haver uma ventilação adequada da divisão quando o exaustor estiver a funcionar.



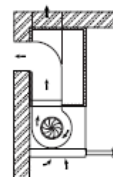
#### AVISO

- O ar não deve ser descarregado para uma conduta de exaustão de fumos de aparelhos a gás ou outros combustíveis.
- Não instale o exaustor perto de um aparelho produtor de calor a partir de combustíveis sólidos (p. ex. madeira ou carvão), a menos que exista uma tampa fechada e não removível. Não pode existir o risco de saltarem flocos.

#### Escolha do modo de trabalho

O exaustor pode ser operado no modo de recirculação ou extração de ar. No modo de extração, o ar é evacuado para fora da habitação por um tubo. No modo de recirculação, o ar é purificado e expelido para dentro da habitação através de duas filas de orifícios na chaminé decorativa ajustável.

- Modo de extração de ar

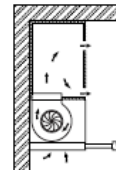


- 8 Ligue o cabo de alimentação.

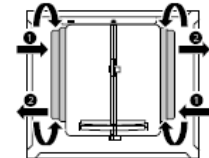
#### OBSERVAÇÃO

- Ao utilizar o modo de extração do ar, instale um tubo de escape. O diâmetro mínimo do tubo de escape é de 150 mm.
- Após concluir a instalação, execute um teste.

- Modo de recirculação



No modo de recirculação, monte os filtros de carvão ativado em cada lado para cobrir ambas as grelhas de proteção do impulsor do motor, e seguidamente rode no sentido dos ponteiros dos relógios 1. Para desmontar vire no sentido contrário aos ponteiros do relógio 2.



#### OBSERVAÇÃO

- Para o modo de recirculação sem o tubo de escape, instale filtros de carvão ativado. Com o filtro de carvão ativado montado, a potência de sucção será reduzida.

#### Instalação do Equipamento

Existem duas formas de instalar um aparelho: instalando-o diretamente num armário ou montando-o na parede. Instale o aparelho de forma adequada ao ambiente da sua cozinha.