



LG Electronics Portugal, S.A.
www.lg.com/pt

EXAUSTOR LG HE3Z2415S



600
m³ de extração
de ar / hora

68dB
Ruído de Extração

**Iluminação
LED**

3
Níveis de
Velocidade

ThinQ™
Controlo e
Monitorização
via Wi-Fi

MODELO E EAN

Modelo	HE3Z2415S.CSTQEUZ
Código EAN	8806096700778

DESIGN

Cor	Inox
Aplicação	Parede
Estilo	Integrado

FUNCIONALIDADES

Largura da Superfície	520mm
Controlos	Botões
Iluminação	1.5W * 2 LED
Iluminação de Nível Duplo	-
Filtros	Filtro de retenção de gorduras em alumínio lavável Filtros de carvão ativo opcionais
Certificação RoHS	Sim

EXTRAÇÃO

Níveis de Velocidade	3
CFM Máximo (m ³ de extração de ar/hora)	600
Ruído (dB)	68
Requisitos	220 - 240V, 50 / 60Hz

CONECTIVIDADE

Wi-Fi (ThinQ™)	Sim
Funcionalidades de controlo	Ligar/desligar, iluminação, velocidade, estado

DIMENSÕES

Dimensões do Produto (L*A*P)	520 * 299 * 284mm
Dimensões na Embalagem (L*A*P)	-
Peso Líquido	6kg
Peso com Embalagem	7.6kg

GARANTIA

Garantia do Equipamento	3 anos
-------------------------	--------



LG Electronics Portugal, S.A.
www.lg.com/pt

EXAUSTOR LG HE3Z2415S



600 m ³ de extração de ar / hora	68dB Ruído de Extração	Iluminação LED	3 Níveis de Velocidade	ThinQ™ Controlo e Monitorização via Wi-Fi
--	----------------------------------	---------------------------	-------------------------------------	---

INSTALAÇÃO

Especificações

Modelo	HE3Z2415S
Voltagem	220 - 240 V ~ 50/60 Hz
Potência Nominal	218 W
Potência de Iluminação	2 x 1,5 W
Potência do Motor	215 W
Diâmetro do Tubo de Ar	150 mm
Circulação de Ar	610 m ³ /h (Alto)

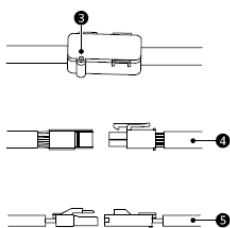
Os parâmetros foram testados sob condições de 230 V 50 Hz quando a tensão é 220-240 V- 50/60 Hz e sem filtros de carvão ativado.

INSTALAÇÃO

Dimensões e distâncias

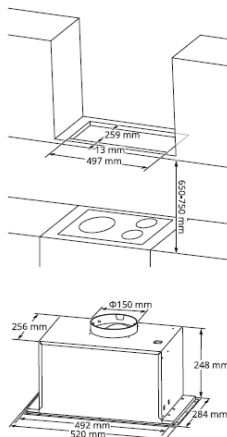
- Assegure-se de que o aparelho está instalado horizontalmente, de modo a evitar a acumulação de gordura numa das extremidades.
- Após a instalação, assegure-se de que a ficha está acessível e que pode ser desligada se for necessário.
- O aparelho deverá ser instalado 650 - 750 mm acima do ponto mais alto da placa do fogão de forma a assegurar uma operação segura e eficaz.

Desligue o fio de alimentação da lâmpada ③.



③ Parafusos (Φ4 mm x 10 mm, 1 de cada)

- Deve haver uma ventilação adequada da divisão quando o exaustor estiver a funcionar.



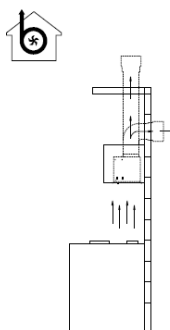
AVISO

- O ar não deve ser descarregado para uma conduta de exaustão de fumos de aparelhos a gás ou outros combustíveis.
- Não instale o exaustor perto de um aparelho produtor de calor a partir de combustíveis sólidos (p. ex. madeira ou carvão), a menos que exista uma tampa fechada e não removível. Não pode existir o risco de saltarem faíscas.

Escolha do modo de trabalho
O exaustor pode ser operado no modo de recirculação ou extração de ar. No modo de extração, o ar é evacuado para fora da habitação por um tubo. No modo de recirculação, o ar é

purificado e expelido para dentro da habitação através de duas filas de orifícios na chaminé decorativa ajustável.

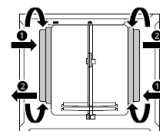
- Modo de extração de ar



- Modo de recirculação



No modo de recirculação, monte os filtros de carvão ativado em cada lado para cobrir ambas as grelhas de proteção do impulsor do motor, e seguidamente rode no sentido dos ponteiros dos relógios ①. Para desmontar vire no sentido contrário aos ponteiros do relógio ②.

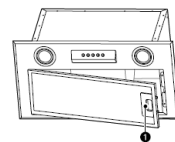


OBSERVAÇÃO

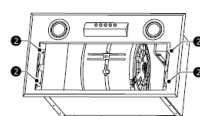
- Para o modo de recirculação sem o tubo de escape, instale filtros de carvão ativado. Com o filtro de carvão ativado montado, a potência de sucção será reduzida.

Instalação do Equipamento

- 1 Remova os filtros de gordura metálicos enquanto pressiona o fecho de bloqueio ①.



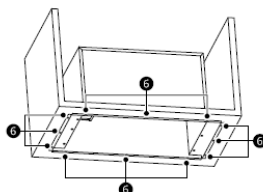
- 2 Remova a estrutura de aço inoxidável desparafusando os parafusos ②.



② Parafusos (Φ4 mm x 10 mm, 4 de cada)

- 3 Desparafuse a caixa do terminal e desconecte o fio de alimentação ④ do produto dentro da caixa do terminal.

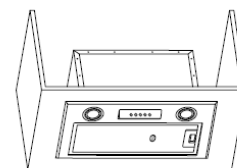
- 4 Fixe o aparelho ao armário utilizando parafusos ⑤.



⑤ Parafusos (Φ4 mm x 18 mm, 12 de cada)

- 5 Depois de ligar o cabo de alimentação ④ do produto e o cabo de alimentação da lâmpada

- ③ e fixar a estrutura de aço inoxidável com os parafusos ②, fixe o filtro de gordura metálico.



- 6 Ligue o cabo de alimentação.

OBSERVAÇÃO

- Ao utilizar o modo de extração do ar, instale um tubo de escape. O diâmetro mínimo do tubo de escape é de 150 mm.
- Após concluir a instalação, execute um teste.

ACESSÓRIOS INCLUÍDOS

Acessórios



① Parafusos (Φ4 mm x 18 mm, 12 de cada)

② Filtros de Carvão Ativado (2 de cada)