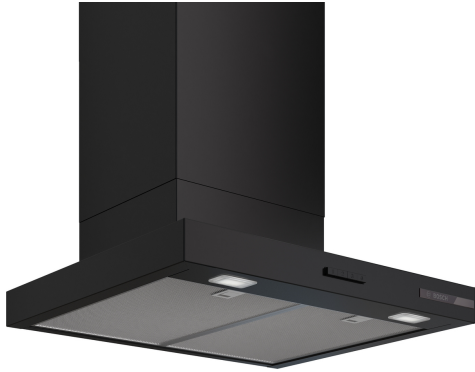


Serie 4, Campana decorativa de pared, 60 cm, Negro mate DWB65CC60



- **Diseño Mate:** elegante acabado negro carbón mate que reduce las huellas visibles.
- **Doble filtrado:** filtros eficientes y duraderos para aire y olores.

Datos técnicos

Tipología:	Wall-mounted
Longitud del cable de alimentación eléctrica:	130 cm
Altura del producto:	60 mm
Distancia mínima con una placa:	550 mm
Distancia mínima con una placa de gas:	650 mm
Peso neto:	12.0 kg
Tipo de control:	Mecánico
Nº niveles extracción:	3
Potencia máxima de extracción de aire:	594 m ³ /h
Nivel máximo de recirculación:	569 m ³ /h
Caudal máximo de aire:	594 m ³ /h
Nº lámparas iluminación:	2
Nivel de ruido:	67 dB(A) re 1pW
Diámetro de la salida de aire:	150 mm
Material del filtro antigrasa:	Acero inoxidable lavable lavavajillas
Código EAN:	4242005530380
Potencia:	200 W
Tensión:	220-240 V
Frecuencia:	50 Hz
Tipo de enchufe:	Schuko a tierra
Tipo de instalación:	Montaje en pared

Accesorios opcionales

- DWZ1FB1B6 :
 DWZ1FB6I6 :
 DWZ1FB6K2 Tubo telescópico prolongador 1 m



4 242005 530380

Serie 4, Campana decorativa de pared, 60 cm, Negro mate DWB65CC60

Diseño:

- Campana decorativa de pared
- Posibilidad de instalarse en recirculación o con salida al exterior

Características principales:

- Temperatura del color: 3500 K
- 2 filtro(s) grasa metálicos.

Características de confort:

- Teclas para seleccionar el nivel de potencia de extracción, iluminación, encender o apagar el funcionamiento de la campana
- 3 potencias de extracción

Comodidad de limpieza:

- Superficies lisas y materiales fáciles de limpiar.
- Filtros multicapa de aluminio lavables en el lavavajillas

Potencia de extracción:

- De acuerdo a EN 61591 y EN/ IEC 60704-2-13 pueden alcanzar los siguientes niveles y valores de extracción:
- Nivel 1: potencia de extracción 361 m3/h; nivel de ruido 57 dB(A) re1pW
- Nivel 2: potencia de extracción 469 m3/h; nivel de ruido 63 dB(A) re1pW
- Nivel 3: potencia de extracción 594 m3/h; nivel de ruido 67 dB (A) re1pW
- Clase de eficiencia energética B (dentro del rango A+++ a D).
- Consumo medio de energía: 72 kWh/año
- Clase de eficiencia del motor: B*
- Clase de eficiencia de iluminación: A
- Eficiencia del filtro antigrasa: B

Recirculación:

- Para funcionamiento en recirculación es necesario el accesorio de alta eficiencia antipolen con función regeneración
- El set de recirculación de alta eficiencia antipolen con función regeneración absorbe olores intensos y partículas de polen. Se puede regenerar cada 12 meses en el horno a 100°C durante 3 horas (máximo 3 ciclos de regeneración)
- De acuerdo a EN 61591 y EN/ IEC 60704-2-13 la campana puede alcanzar los siguientes valores si está instalada en recirculación y con el set de alta eficiencia antipolen con función de regeneración (es opcional, no lo incluye la campana):
- Nivel 1: potencia de extracción 360 m3/h; nivel de ruido 60 dB(A) re1pW
- Nivel 2: potencia de extracción 477 m3/h; nivel de ruido 67 dB(A) re1pW
- Nivel 3: potencia de extracción 569 m3/h; nivel de ruido 71 dB (A) re1pW

Información técnica y de sostenibilidad:

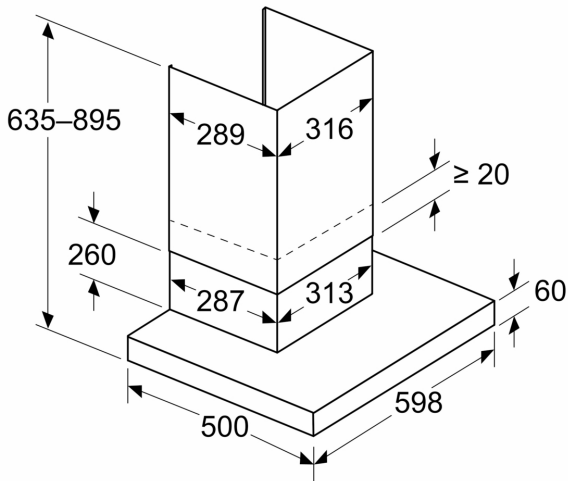
- Potencia máxima: 200 W
- Tensión: 220 - 240 V
- Made in Germany: fabricado en un centro de producción neutro en emisiones de CO2
- Embalaje respetuoso con el medio ambiente
- Disponible como accesorio para instalación en recirculación el set de alta eficiencia antipolen con función regeneración

Información sobre planificación e instalación:

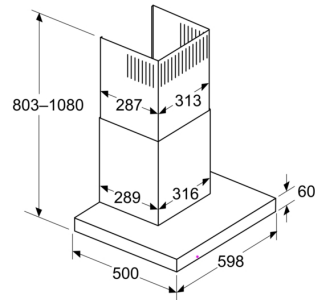
- Dimensiones del aparato (ancho x fondo): 598 x 500 mm
- Dimensiones en recirculación (Alto x Ancho x Fondo): 803-943 x 598 x 500 mm
- Diámetro de salida Ø 150 mm
- Longitud del cable de conexión 1.3 m

Serie 4, Campana decorativa de pared, 60 cm, Negro mate DWB65CC60

Dimensiones en mm
Aparato en modo de salida de aire al exterior

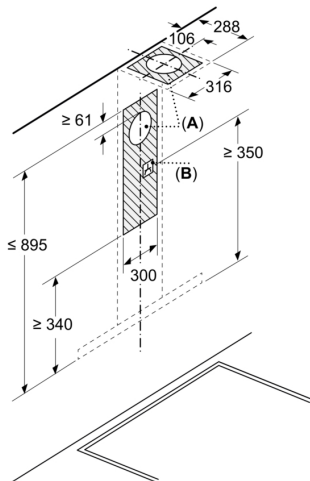


Dimensiones en mm
Perspectiva de recirculación



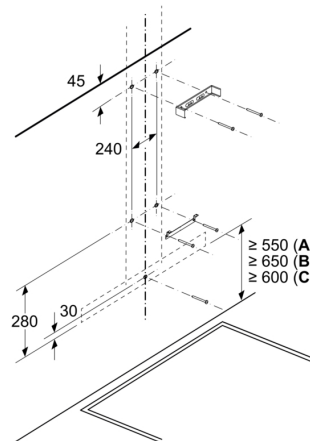
Modo de recirculación con kit de recirculación (el kit de recirculación solo está disponible como accesorio opcional)

Dimensiones en mm



A: Salida de aire al exterior
B: Conexión eléctrica

Dimensiones en mm
Instalación en pared con chimenea



A: Eléctrico
B: Gas: desde el borde superior del soporte para ollas
C: Eléctrico: para Australia y Nueva Zelanda

Dimensiones en mm
Profundidad del panel

