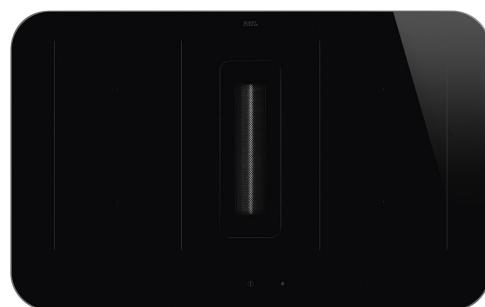


# HHSL7844X

Família	Placa
De encastre	Instalação apoiada na bancada
Dimensões	83 cm
Tipo de energia	Elétrica
Tipo de placa	Indução com exaustor
Filtragem	Extração
Controlo eletrónico	Sim
Código EAN	8017709351830
Classe energética	A++



## Design



Design	Isola
Design	Alta
Cor	Preto
Acabamentos	Vidro
Material	Vidro
Tipo de vidro	Vitrocerâmica
Bordos do vidro	Retos
Moldura	Sim
Cor da moldura	Moldura em aço inox
Comandos	EVO Slider
Comandos Slider	Sim
Comandos Slider	Branco
Posição dos comandos	Frontais
Logótipo	Logótipo serigrafado
Cor da serigrafia	Cinzento
Outras cores disponíveis	Preta

## Programa/ Funções



Número de zonas de indução	4
Programador desligar automático	Sim
Número de zonas com PowerBooster	4
Número de zonas flexíveis	2
Botão On/Off	Sim

Níveis de potência	9
Número total de zonas de cocção	4

## Opções



<b>Opção MultiZona</b>	Sim	<b>Indicador do tempo para terminar</b>	Sim
<b>Tipo de zona flexível</b>	MultiZona	<b>Eco-logic opção limitadora de potência</b>	Sim avançada
<b>Corte na pedra</b>	490x750 mm	<b>Opção de limitador potência por níveis</b>	2800, 3500, 4500, 7400 W
<b>Função manter quente</b>	Sim	<b>Opção Showroom - resistências desligadas para demonstração</b>	Sim
<b>Temporizador de fim de cozedura</b>	4	<b>Opção bloqueio de comandos para segurança das crianças</b>	Sim
<b>Opção de Pausa</b>	Sim	<b>Opção de limpeza</b>	Sim
<b>Temporizador</b>	1	<b>Início Rápido para atingir temperaturas elevadas rapidamente</b>	Sim
<b>Alarme acústico de fim de cocção</b>	Sim	<b>Avanço Rápido para seleção rápida dos níveis de aquecimento</b>	Sim

## Especificações técnicas



Anterior esquerdo - MultiZona - 2.1 kW - Booster 3 kW - 21x19 cm  
 Posterior esquerdo - MultiZona - 2.1 kW - Booster 3 kW - 21x19 cm  
 Posterior direito - MultiZona - 2.1 kW - Booster 3 kW - 21x19 cm  
 Anterior direito - MultiZona - 2.1 kW - Booster 3 kW - 21x19 cm  
 Multizone left - Booster 3.7 kW - 39.0x21.0 cm  
 Multizone right - Booster 3.7 kW - 39.0x21.0 cm

<b>Ajuste automático ao diâmetro do recipiente</b>	Sim	<b>Desliga automaticamente por sobreaquecimento</b>	Sim
<b>Reconhecimento do recipiente</b>	min Ø 9 cm	<b>Indicador de calor residual</b>	Sim
<b>Reconhecimento automático do recipiente</b>	Sim	<b>Proteção contra início acidental</b>	Sim

## Acessórios incluídos

<b>Outros acessórios</b>	Kit de filtragem e filtro de carvão ativo incluídos
--------------------------	---

## Ligação elétrica

Potência elétrica nominal	7600 W	Frequência (Hz)	50/60 Hz
Corrente (Amperes)	34A A	Comprimento do cabo de alimentação	140 cm
Tensão (Volts)	220-240 V	Placa de bornes	6 polos
Tensão 2 (Volts)	380-415 V	Ficha elétrica	Não
Tipo de cabo elétrico fornecido	Sim, monofásico e bifásico		

## COMANDOS

Regulação do controlo do exaustor	Touch	Display	Sim
Cor dos LEDs	Display com LEDs brancos		

## PROGRAMAS/FUNÇÕES (PLACA)

Programador de fim automático	Sim	Definições de tempo	Indicação de tempo restante
Níveis de potência	8	Outras opções	Kit para extração e recirculação
Potência intensiva	2	Auto-vent IR para conectar ao exaustor	Sim

## Technical Features (Hood)

Capacidade máxima de extração livre (P0)	650 m³/h	Filtros antigordura	Alumínio
Potência do motor	220 W	Filtros de carvão ativo incluídos	Sim, regenerável
Nº de filtros	1	Indicador de substituição de filtros	Sim

## Performance/ Etiqueta Energética (Exaustor)

Eficiência da dinâmica dos fluidos (EDF exaustor)	37.6	Nível de potência sonora com ponderação A (em dB) com a regulação de velocidade mínima	44 dBA
Classe de eficiência dinâmica dos fluidos	A	Nível de potência sonora com ponderação A (em dB) com a regulação de velocidade máxima	63 dBA
Eficiência de iluminação (IE exaustor)	0.0 lux/W	Nível de potência sonora com ponderação A (em dB) no modo intensivo ou boost	69 dBA
Classe de eficiência da iluminação	NA	Fator de aumento de tempo	0.6
Eficiência de filtragem de gorduras	93.8 %	Índice de eficiência energética	32.4
Classe de eficiência de filtragem de gorduras	B		
Valor do fluxo de ar na velocidade mínima	220 m³/h		
Valor do fluxo de ar na velocidade máxima	450 m³/h		

Valor do fluxo de ar nos modos intensivo ou boost 620 m<sup>3</sup>/h

Débito de ar medido no ponto de maior eficiência 319 m<sup>3</sup>/h

Potência elétrica medida no ponto de maior eficiência 514 Pa

Potência elétrica medida no ponto de maior eficiência 121 W

Nível de ruído na potência mais elevada 63 dBA

## 1º nível de potência

Capacidade de extração m<sup>3</sup>/h - Nível 1 220 m<sup>3</sup>/h

Ruído nível 1 44 dBA

Pressão no 1º nível 220 Pa

Potência no 1º nível 18 W

## 2º nível de potência

Capacidade de extração m<sup>3</sup>/h - Nível 2 245 m<sup>3</sup>/h

Ruído nível 2 47 dBA

Pressão no 2º nível 290 Pa

Potência no 2º nível 22 W

## 3º nível de potência

Capacidade de extração m<sup>3</sup>/h - Nível 3 270 m<sup>3</sup>/h

Ruído nível 3 51 dBA

Pressão no 3º nível 370 Pa

Potência no 3º nível 32 W

## 4º nível de potência

Capacidade de extração m<sup>3</sup>/h - Nível 4 300 m<sup>3</sup>/h

Ruído nível 4 53 dBA

Pressão no 4º nível 460 Pa

Potência no 4º nível 40 W

## 5º nível de potência

Capacidade de extração m<sup>3</sup>/h - Nível 5 340 m<sup>3</sup>/h

Ruído nível 5 57 dBA

Pressão no 1º nível 580 Pa

Potência no nível intensivo 49 W

## 6º nível de potência

Capacidade de extração m<sup>3</sup>/h - Nível 6 370 m<sup>3</sup>/h

Ruído nível 6 59 dBA

Pressão no 1º nível 590 Pa

Potência no nível intensivo 52 W

## 7º nível de potência

Capacidade de extração m<sup>3</sup>/h - Nível 7 400 m<sup>3</sup>/h

Ruído nível 7 61 dBA

Pressão no 1º nível 600 Pa

Potência no nível intensivo 61 W

## 8º nível de potência

Capacidade de extração m<sup>3</sup>/h - Nível 8 450 m<sup>3</sup>/h

Ruído nível 8 63 dBA

Pressão no 1º nível 610 Pa

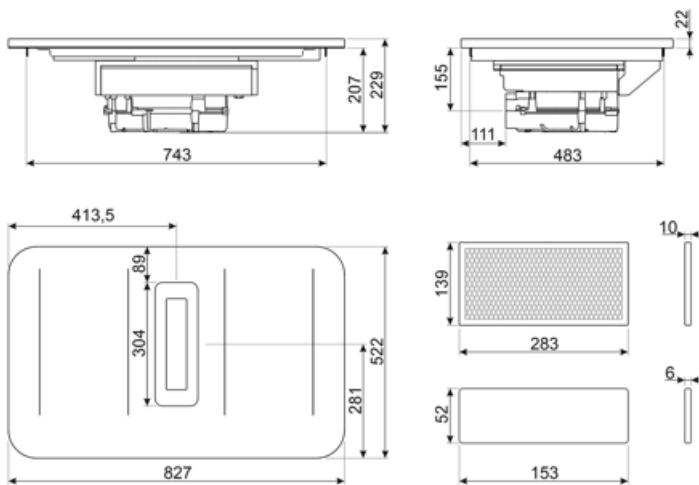
Potência no nível intensivo 75 W

## Potência intensiva

**Capacidade de extração** 540 m<sup>3</sup>/h  
 m<sup>3</sup>/h - Intensivo 1  
**Ruído intensivo 1** 67 dBA  
**Pressão no nível intensivo** 620 Pa  
**Potência no nível intensivo** 133 W

## Potência intensiva 2

**Capacidade de extração** 620 m<sup>3</sup>/h  
 m<sup>3</sup>/h - Intensivo 2  
**Ruído intensivo 2** 69 dBA  
**Pressão no 1° nível** 630 Pa  
**Potência no nível intensivo** 210 W



## Acessórios Compatíveis



### CON60H

Conector tubos de extração 226x60 mm



### CON90H

### FLTRHHSL4

Filtro anti odores adequado para os modelos HHSL7844X/HHSL7844MB e HHSL7845X/HHSL7845MB. O filtro anti odores pode ser lavado e regenerado a cada 3-4 meses, até um máximo de 8 ciclos de regeneração. Procedimento de regeneração: Lavar na máquina de lavar louça a uma temperatura máxima de 70 °C. Secar no forno a uma temperatura máxima de 70 °C durante 2 horas.



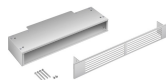
### GRI60H

Dimensão exterior LxA: 246x80 mm  
Dimensão interior LxA: 226x50 mm



### GRILLPLATE

Grelha universal com asas. Ideal para cozinhar carne, queijo e vegetais. Dimensões LxP: 410 x 240 mm

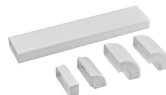


### GRIX6H



### KITDT50X10

tape for installation kit of HOBD\*2. 10 m length. 50 mm width.



### KITEHOB10



### KITEHOB4

Acessórios para extração de ar: - Tubo de 150 cm - Curva de 90° Para placas de indução com exaustor modelos HOBD682R1, HOBD682D1, HOBD182DG, HOBD482D e HOBD472D.



### KITFIT15

horizontal 15° pipe bend, with moulded socket on one side serves as a connecting element to optimally adapt the course of a ventilation system to the structural conditions on site

### KITFLEXP

Flexible pipe. Extention range between 205 - 550 mm.

### KITRDEF

90° deflector compatible with rectangular pipes as well as with round pipes of series with a diameter of 150 mm.



#### KITREBFLOW

Rectangular grid used in ventilation system, 290 x 160 mm. Backdraft Damper for for regulating the air flow from the kitchen. Compatible for HOBD\*2 models.

#### KITRRFIT

Connection kit from round to rectangular, for wall ducting system. Round pipe with a diameter of 150 mm

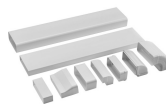
#### KRP1000

Round tube Ø 150 mm, 1m long.



#### RED60H

Redutor de tubo de 226x90 mm para 226x60 mm



#### KITRHOB6

Kit de instalação para recirculação: tubos e curvas a serem montados em rodapé com altura mínima de 6cm. Disponível para a série HOBD\*2.

#### KITSEBL

Squared grid used in ventilation system with backdraft Damper for regulating the air flow from the kitchen. Compatible for HOBD\*2 models.

#### KRP500

Round tube Ø 150 mm, 50 cm long.



#### TPKPLATE

Placa universal com asas. Ideal para cozinhar peixe, ovos ou vegetais. Dimensões LxP: 410 x 240 mm

## Symbols glossary

	Deteção automática dos recipientes: a placa deteta automaticamente a zona onde está o recipiente, e ativa os respetivos comandos. Basta seleccionar a potência.		PowerBooster (P): faz com que a placa trabalhe na potência máxima sempre que se torne necessário cozinhar os alimentos de forma muito intensa e rápida. Tem limitador de tempo devido à potência elevada.
	Bloqueio de comandos: opção que permite bloquear os comandos. Muito útil para proteger as crianças.		Evolution Slider totally Back-lighted ghost effect
	O painel de controlo slider permite ajustar a temperatura simplesmente deslizando o dedo nos comandos.		Função manter quente: ideal para manter a refeição em espera. A zona mantém-se a 60°C pelo tempo máximo de 120 min.
	Proteção de sobreaquecimento: sistema que desliga automaticamente o eletrodoméstico quando a temperatura excede a segurança.		Multizona: permite utilizar peixeiras alongadas e recipientes retangulares até 23 x 36 cm. Ativando as duas zonas, frontal e posterior, através da opção Multizona, o programador eletrónico faz a repartição equitativa da energia para que os alimentos recebam a mesma temperatura e tenham uma cocção homogénea.
	Diâmetro mínimo do recipiente para ser detetado pela zona de cocção da placa.		Pausa: para interromper a cocção. Quando reiniciar manter-se-ão as opções seleccionadas anteriormente.
	Avanço rápido: opção que permite saltar níveis de potência para atingir o desejado rapidamente (5-10-15-P).		Início Rápido: através desta função é possível atingir o nível de aquecimento seleccionado, em menor tempo. As zonas de cozedura partirão na potência máxima para depois ser diminuída, uma vez atingido o nível de potência seleccionado.
	Indicador de calor residual: após desligar a zona, um H (de Hot) indica que a zona ainda está quente, podendo servir para manter a comida. A luz desliga quando a temperatura baixa dos 60°C.		Tempo percorrido: capacidade de monitorizar o tempo decorrido desde o início da cozedura.
	Temporizador: para definir o tempo de cozedura. A zona desliga automaticamente após percorrido o tempo pré-definido e emite um sinal acústico para aviso.		Opção de programar a potência máxima